

多様なエッセンスを建物内外に反映させた
輸入住宅ならではのインテリア性の高い住空間



上部にデザインしたアールの下がり壁と、両サイドに据えた白いコラムが空間にほど良い距離感を醸し出しているくつろぎ空間。いつも家族の気配が感じられるように、リビング側に家事スペースを設計。ホワイトのカウンターがさわやかで、すがすがしい印象を与えている。(施工例)



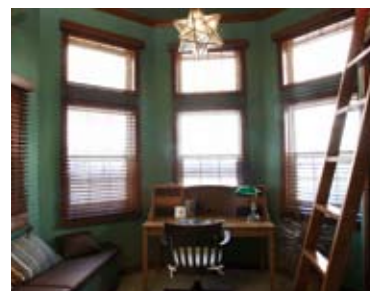
アールを描くウォールに沿って、たくさんの縦長窓をデザインしたダイニング。オフホワイトのボーダー柄で仕上げたウォールクロス、フローリングとテーブルの重厚なブラウンの組み合わせで、落ち着いた心地良い空間をつくりだしている。アンティーク調の照明もおしゃれ(施工例)



さわやかな風と光に包まれて過ごせるプライベートな空間、主寝室。2面に窓を設けることで一層広がりを感じ出している(施工例)



1型キッチンとアイランドカウンターを合わせて設置し、キッチンワークがスムーズに行えるよう、空間をゆとり確保している(施工例)



机を窓に向けて配置し、開放感と落ち着きのあふれる空間をつくりだしている書斎(施工例)

現地生産、直輸入で
コストダウンを実現

セルコホームの家は、カナダの良質な木材をふんだんに使い、ブレカットから組み立てまでを現地でを行い、1棟1棟をパッケージで輸入する住宅。資材は商社を通さず直接発注、現地生産、直輸入することで大幅なコストダウンを実現しており、品質と価格の両面から納得できる家を提供している。

輸入住宅はインテリアやデザインセンスのレベルが高いことから、そこだけが注目されがちだが、カナダ住宅は優れた強度と性能を合わせ持つのが特徴だ。セルコホームでは、外壁や基礎の厚さが2×4工法の1.5倍の耐震性能を持つ2×6工法が中心。天井にブローイング、床・壁にカナダ製の細繊維グラスウールを充填し家全体をすっぽり包み込む高断熱仕様で、外気温の影響を受けやすい窓にはLOW-E2複合ガラス・アルゴンガス入りカナダ製PVCサッシを採用している。同サッシは通常のペアガラスの約2倍以上の遮音性もあり、まさに世界最高レベルの環境基準と省エネ基準をクリアしているカナダ住宅をベースにした高性能住宅である。2×6工法の耐久性については20年保証システムが実施されている。近くの街のセルコホームで性能と質感を体感していただきたい。



切妻が幾重にも重なり合うシャープな屋根形状に伝統的な要素を巧みに表現した外観。外壁はレンガ仕上げ、白いボードの塗り壁とペディメント部分の白いラウンドルーバーがエレガントなアクセントになっている（施工例）



レンガの外壁と軒下の塗り壁や装飾部材、バルコニーの白さが美しく映えるたたずまい。木製のフェンスを施すことで外観の重厚さにナチュラル感のあるやわらかさを加えている。アプローチのアールもアクセントに（施工例）



映画のワンシーンを見るような、優雅でゴージャスな廻り階段。ダークな色調の床に白い手すり、シャンデリアが美しく映える（施工例）

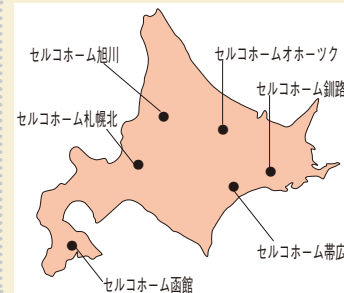
会社紹介

全道に6社のパートナー加盟店

セルコホームのパートナー加盟店は、現在全国で102社。そのうち北海道では、札幌市・釧路市・帯広市・北見市・函館市・旭川市の6都市で6社が営業している。各加盟店では、先進国カナダの良質な住宅を日本の風土に活かした世界水準並みのモデルハウスを公開中。各拠点の住所、連絡先は以下の通り。

- セルコホーム札幌北（新日本建設（株））
札幌市東区北21条東18丁目5-15
バルビル2階
011(786)1773
- セルコホーム釧路（（株）セトル）
釧路市愛国東1丁目7-2
0154(39)2525
- セルコホーム帯広（（株）タム）
帯広市西18条南1丁目 2-25
0120-444-246
- セルコホームオホーツク（（株）渡辺組）

- 北見市無加川町429-156
0157(32)7831
- セルコホーム函館（紀の國建設（株））
函館市港町1丁目 14-3号 NEXTⅢ1階
0138(44)1111
- セルコホーム旭川（（株）小森工務店）
旭川市台場1条6丁目4-7
0166(60)2321



セルコホーム（株）
パートナーシップ事業本部

〒980-0011 仙台市青葉区上杉2-1-14

☎022-224-1388

- 巻末専用ハガキ 42
- 関連情報▶▶ P87
- メディアコード 15 資料請求番号 21242

価格目安

坪30万円台～
エリアにより積雪加重及び凍結浸透などの違いで価格は異なります。詳しくはお気軽に、お近くのセルコホームまでお問い合わせください。

性能表示対応

ご要望により第三者機関の住宅性能評価を行うことが可能です（有料）。

アフター・保証

20年保証システム

定期点検アフターサービスと適切なメンテナンスを組み合わせた20年保証システムを実施しております。具体的には10年目の定期点検を実施し、必要と思われる場合に有料メンテナンスを行って品質・機能の維持を図ります（点検は無料）。長期に渡ってお客さまに安心、かつ快適に暮らしていただける住まいを提供することをつねに心がけております。

施工エリア

道内全域、日本全国（一部地域除く）

会社データ

- 設立/昭和34年10月13日
- ※社名の「セルコホーム」はSensuous（心地よい）Life（くらし）Cordinator（コーディネーター企業）の頭文字から命名いたしました。これからも、はじめに人があり、人が住まいを創り、住まいが街を創る。そんな視点にたった住環境を創造してまいります。
- 従業員数/204名（平成19年3月現在）
- 2006年施工棟数/1500棟
- ※カナダ輸入住宅としてその供給実績は、日本で平成8年以來連続10年ナンバーワンを達成しています。
- 対応可能工法/2×6工法
- 営業拠点/主要事業所9カ所、パートナー加盟店102社（平成19年3月現在）
- 他事業内容/「ザ・ホーム」パートナーシップフランチャイズ本部、賃貸アパート・マンション管理
- 建設業許可/国土交通大臣（特14）第17573号
- ホームページ/<http://selcohome.jp>