

セルコホーム

伝統に培われた優雅な空間設計に高い支持
世界水準の性能と品質を、納得のいく価格で提供

施工エリア

北海道全域

札幌市・近郊

旭川エリア

函館エリア

釧路・北見
エリア

帯広エリア

日高エリア

苫小牧・室蘭
エリア

道東

道央

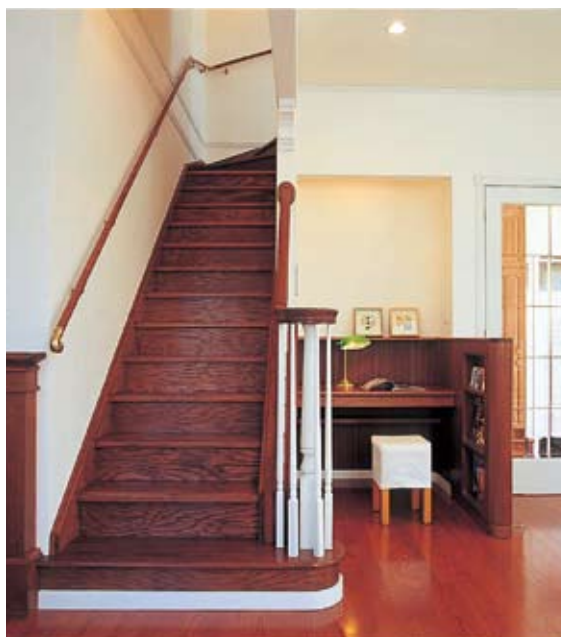
道北

道南

その他



梁がクロスする意匠に富んだ吹き抜けの空間。シャンデリアを支える太陽のようなシーリングプレートや、梁のコーナーに添えた飾りはハンドメイドの輸入アイテム。伝統的なデザインをモチーフにしながら現代的なシルエットをもつ端正な空間を実現している（写真はいずれもセルコホーム帯広〈クイーン・アン〉モデルハウス）



階段脇に造作された書斎コーナー。階段は輸入オーク、飾り手すりもオーク製。リビングドアはカットガラスのコロニアルドア



リビングと連続したダイニングは、明るさと木質感にあふれる空間。フローリングは堅くてキズがつきにくいカナダ製のアッシュ18mm。ムク材特有の表情豊かな質感と落ち着いた仕上がりが特徴

セルコホーム帯広で
〈クイーン・アン〉公開

住宅先進国カナダの良質な資源と合理的な知恵を日本の風土に活かし、世界水準の高性能住宅で実績をあげているセルコホーム。「日本の住宅では得られない快適さを、求めやすく、納得のいく価格で提供すること」をスローガンに掲げ、平成8年から連続10年間、カナダ輸入住宅供給戸数全国No.1（カナダ政府調べ）を達成している。セルコホームの北海道加盟店は現在6社。今回はその1社、セルコホーム帯広から、ゴージャスな雰囲気漂う〈クイーン・アン〉モデルハウスを紹介する。

〈クイーン・アン〉は、カナダセレクションのなかでも特に優雅な佇まいが特徴で、古き良き時代のヨーロッパの情感を現代風にアレンジした住宅である。外観は八角形の尖塔が象徴的。輸入レンガと白い塗り壁が調和した気品あふれる佇まいだ。それにも増して、優雅に演出しているのが室内空間。特に装飾を施したリビングの吹き抜けの意匠は圧巻である。デコラティブで、ファッショニスタがあつて、まさに輸入住宅ならではのデザイン力といえるものだろう。ムク材の床やキャビネット、水まわりのタイルなど素材の良さや質感も見どころ。ぜひ見学をお勧めしたいモデルハウスである。



輸入レンガ貼りの八角形の尖塔がシンボリックな〈クイーン・アン〉外観。塗り壁やハーフサークルウィンドー、八角窓、ロートアイアの窓飾りなど伝統的な建築様式の気品が漂う



ユーティリティに設けられたタイル貼りの家事スペース。窓に面しているのでも明るい



書斎コーナーのあるゆったりとした主寝室。腰パネルが落ち着いた雰囲気を印象づける



壁面にデザインされたディスプレイ棚。オークムク材とタイルの異なる素材の調和が美しい

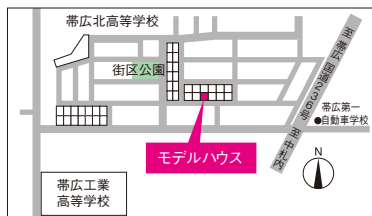


輸入洗面化粧台。モザイクタイルが小粋なアクセント。小物を置くラックを造作して機能的に



手洗いに輸入モザイクタイルを施すことで、おしゃれで楽しいイメージを演出したトイレ

■〈クイーン・アン〉モデルハウス
住所／帯広市稲田町東1線11-22
時間／10：00AM～5：00PM
(定休日／火曜日・水曜日)
問合せ／0120-444-246



ダイナミックな吹き抜けのリビング。ここは、左の写真に見る外観の八角形の部分。白を基調とした繊細な美しさとモダンテイストにあふれる、デザイン性に富んだ空間設計が魅力的



シンクとクッキングヒーターそれぞれの機能に合わせて配置された2列型のカナダ製システムキッチン。前面には大判の白い輸入タイルを採用し、壁面も無駄なく活用して収納量を確保している

〈クイーン・アン〉 ●延床面積／141.91㎡ (42.92坪)
●1階床面積／76.03㎡ (22.99坪) ●2階床面積／65.88㎡ (19.92坪)

